

INFORME TÉCNICO DIARIO Nº 188

El IDEAM comunica al Sistema Nacional de Gestión del Riesgo (SNGR) y al Sistema Nacional Ambiental (SINA).

Bogotá D. C., viernes 07 de julio de 2017.

Hora de actualización:
11:49 a. m.



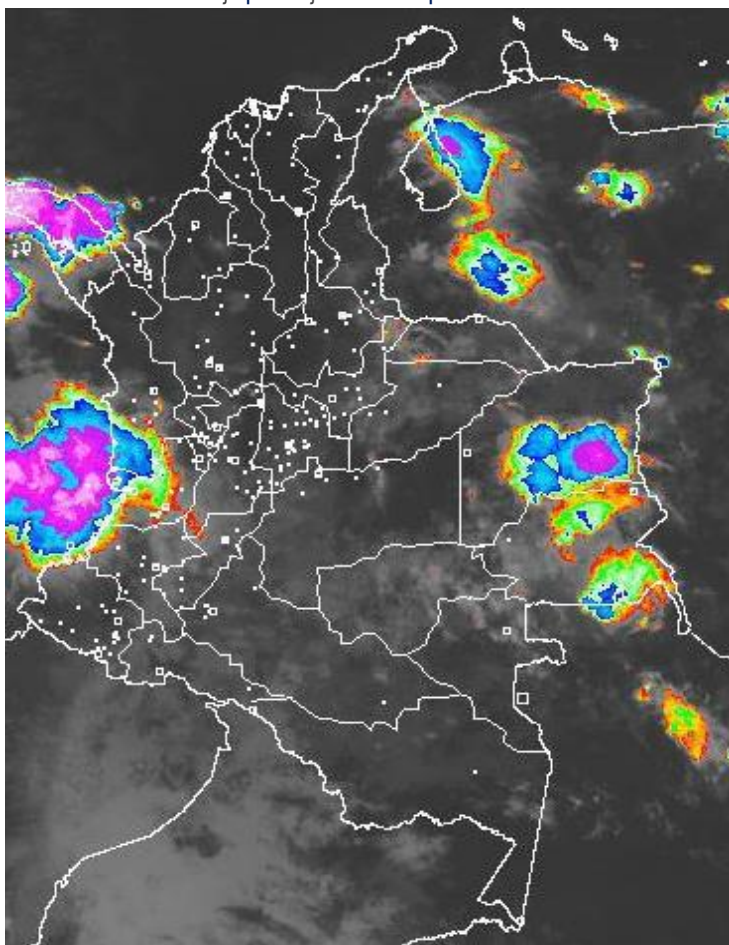
CONDICIONES HIDROMETEOROLÓGICAS ACTUALES

En las últimas 24 horas las precipitaciones se presentaron principalmente en la región oriental y sectores del piedemonte llanero y Amazónico e igualmente en el noroccidente del país. Ha primado tiempo seco en gran parte de la región Andina y Caribe.

El pronóstico para el día de hoy prevé condiciones de lluvia moderada en el occidente de la Amazonía, oriente de la Orinoquía, sectores de la región Pacífica, occidente de la región Caribe y piedemonte de la cordillera oriental. El resto de el territorio colombiano con baja probabilidad de lluvia.

IMAGEN SATELITAL

Canal Infrarrojo | 07 de julio de 2017 | Hora 6:45 a. m. HLC



Consulte todos los días el pronóstico del tiempo y las alertas hidrometeorológicas vigentes del **IDEAM**, en un formato de calidad. Alrededor de las 7:30 a. m. está a disposición del público en www.ideam.gov.co.

Se puede ver también en dispositivos móviles **AQUÍ**





LO MÁS DESTACADO

LLUVIAS REGISTRADAS EN LAS ÚLTIMAS 24 HORAS

- Disminuyeron moderadamente las precipitaciones en las últimas 24 horas, estas se concentraron especialmente en las regiones Pacífica, Caribe y Andina. La mayor precipitación se registró en el municipio de **Pto. Carreño (Vichada)**, con **87.4 mm**.

ALERTA ROJA

- Por niveles altos y en algunos casos superando las cotas de desbordamientos, en los siguientes departamentos: Magdalena, Córdoba, Valle del Cauca, Chocó y Antioquia.. Se destacan las inundaciones causadas por el río San Jorge, situación asociada con la ruptura de un dique marginal en inmediaciones del municipio e Nueva Esperanza (Córdoba).
- Por probabilidad muy alta de deslizamientos de tierra detonados por lluvias, en sector inestable o de alta pendiente, localizado en el municipio de Tumaco en el departamento de Nariño.

ALERTA NARANJA

- Por niveles altos en varias corrientes de los siguientes departamentos: Antioquia, Arauca, Atlántico, Meta y Bolívar.
- Por probabilidad moderada de deslizamientos de tierra detonados por lluvias, en sectores inestables o de alta pendiente, localizados en las regiones Andina, Amazonia, Caribe, Orinoquia y Pacífica.
- Por posibilidad moderada de incendios de la cobertura vegetal en algunos municipios de las regiones Caribe y Andina.
- Por tiempo lluvioso en el Océano Pacífico.

ALERTA AMARILLA

- Por niveles con incrementos moderados de los siguiente departamentos: Caquetá, Nariño, Meta, Atlántico, Bolívar, Sucre, Antioquia, Chocó y Valle del Cauca.
- Por probabilidad baja de deslizamientos de tierra detonados por lluvias, en sectores inestables o de alta pendiente, localizados en áreas de las regiones Caribe, Andina, Pacífica, Orinoquia y Amazonía.
- Por tiempo lluvioso y pleamar en el mar Caribe.
- Por oleaje y viento en el mar Caribe

PRONÓSTICO CONDICIONES METEOROLÓGICAS ESPECIALES

ÁREA DEL VOLCÁN GALERAS

Cielo entre parcialmente cubierto y cubierto con lloviznas/llovias ligeras a diferentes horas.

El SERVICIO GEOLÓGICO COLOMBIANO reporta en nivel AMARILLO (III): CAMBIOS EN EL COMPORTAMIENTO DE LA ACTIVIDAD VOLCÁNICA. Lat: 155 Lon: -77.37

ELEVACIÓN (pies)	DIRECCIÓN	VELOCIDAD	
		NUDOS	Km/h
10,000	SURESTE	15 - 20	27 - 36
18,000	ESTE	15 - 20	27 - 36
24,000	ESTE	10 - 15	18 - 27
30,000	SURESTE	0 - 5	0 - 9

ÁREA DEL VOLCÁN NEVADO DEL HUILA

Cielo entre parcialmente cubierto y cubierto con lloviznas/llovias ligeras a diferentes horas.

El SERVICIO GEOLÓGICO COLOMBIANO reporta en nivel AMARILLO (III): CAMBIOS EN EL COMPORTAMIENTO DE LA ACTIVIDAD VOLCÁNICA. Lat: 2.92 Lon: -76.05

ELEVACIÓN (pies)	DIRECCIÓN	VELOCIDAD	
		NUDOS	Km/h
10,000	SURESTE	10 - 15	18 - 27
18,000	ESTE	25 - 30	45 - 54
24,000	ESTE	10 - 15	18 - 27
30,000	NORESTE	0 - 5	0 - 9

ÁREA DEL VOLCÁN CERRO MACHÍN

Cielo entre parcialmente cubierto y cubierto con lloviznas/llovias ligeras a diferentes horas.

El SERVICIO GEOLÓGICO COLOMBIANO reporta en nivel AMARILLO (III): CAMBIOS EN EL COMPORTAMIENTO DE LA ACTIVIDAD VOLCÁNICA. Lat: 4.80 Lon: -75.62

ELEVACIÓN (pies)	DIRECCIÓN	VELOCIDAD	
		NUDOS	Km/h
10,000	SURESTE	5 - 10	9 - 18
18,000	ESTE	20 - 25	36 - 45
24,000	ESTE	15 - 20	27 - 36
30,000	NORTE	5 - 10	9 - 18

ÁREA DEL VOLCÁN NEVADO DEL RUIZ

Se estima que durante gran parte de la jornada se presente tiempo seco, aunque al finalizar el día se incrementará la nubosidad.

El SERVICIO GEOLÓGICO COLOMBIANO reporta en nivel AMARILLO (III): CAMBIOS EN EL COMPORTAMIENTO DE LA ACTIVIDAD VOLCÁNICA. Lat: 4.89 Lon: -75.32

ELEVACIÓN (pies)	DIRECCIÓN	VELOCIDAD	
		NUDOS	Km/h
10,000	SURESTE	5 - 10	9 - 18
18,000	ESTE	20 - 25	36 - 45
24,000	ESTE	15 - 20	27 - 36
30,000	NORTE	5 - 10	9 - 18

ÁREA DEL COMPLEJO VOLCÁNICO CHILES-CERRO NEGRO DE

A lo largo de la jornada se estima cielo entre parcial y mayormente cubierto con predominio de tiempo seco.

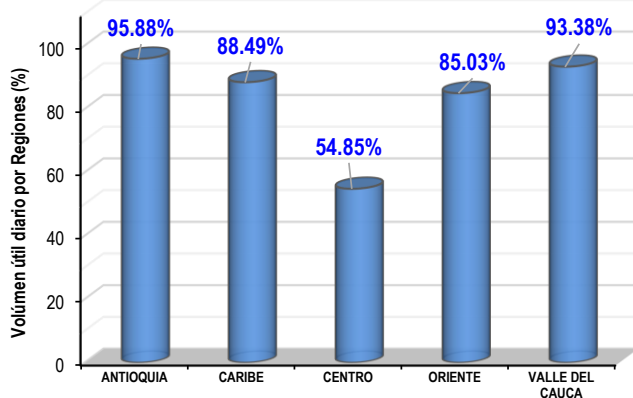
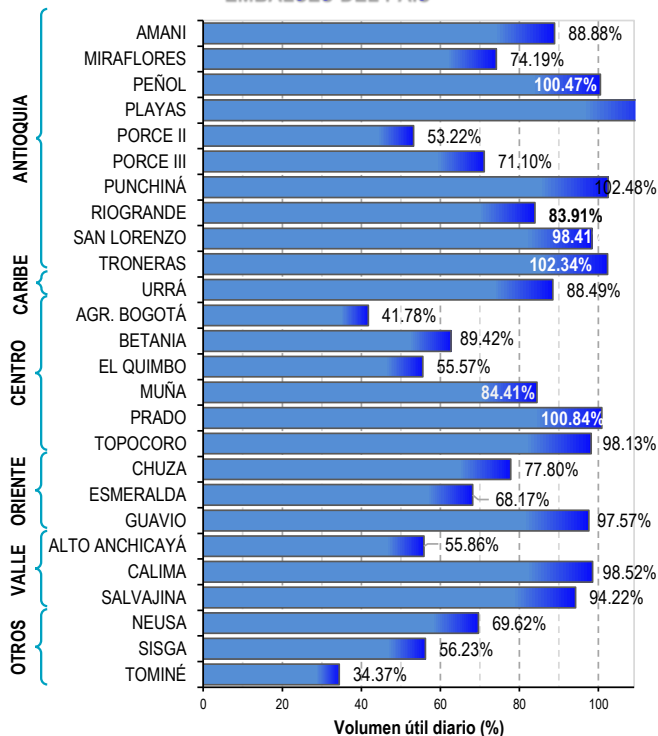
El SERVICIO GEOLÓGICO COLOMBIANO reporta en nivel AMARILLO (III): CAMBIOS EN EL COMPORTAMIENTO DE LA ACTIVIDAD VOLCÁNICA. Lat: 0.81 Lon: -77.93 Lat: 0.76 Lon: -77.95

ELEVACIÓN (pies)	DIRECCIÓN	VELOCIDAD	
		NUDOS	Km/h
10,000	SURESTE	10 - 15	18 - 27
18,000	ESTE	25 - 30	45 - 54
24,000	ESTE	5 - 10	9 - 18
30,000	ESTE	0 - 5	0 - 9

ESTADO DE LOS EMBALSES

A continuación se relaciona el volumen útil diario de los principales embalses del país (expresado en porcentaje), de acuerdo con la información reportada por XM S.A. E.S.P en la siguiente dirección electrónica: <http://ido.xm.com.co/ido/SitePages/hidrologia.aspx?q=reservas>

VOLUMEN ÚTIL DIARIO EN LOS PRINCIPALES EMBALSES DEL PAÍS



Para estar informado diariamente de lo que pasa con el **pronóstico del tiempo y las alertas.**

Síguenos en Twitter
@IDEAMColombia



PRECIPITACIONES

A continuación se relacionan los municipios donde en las últimas 24 horas se registraron precipitaciones iguales o superiores a 30.0 mm.

Se aclara que las precipitaciones indicadas en los municipios, realmente corresponden a aquellos puntos en los cuales el IDEAM tiene estaciones de monitoreo, pero no necesariamente quiere decir que el dato corresponda a las lluvias que se presentaron directamente sobre el área urbana en donde se concentra la mayor población. En ocasiones la estación sobre la cual se destaca el mayor valor de precipitación, a pesar de pertenecer al municipio, puede quedar alejada del centro poblado principal.

DEPARTAMENTO	MUNICIPIO
BOYACA	Campohermoso (corregimiento de campohermoso) (56.2), Cubara (37.0), Zetaquirá (31.0).
CASANARE	Chameza (42.5), Aguazul (31.0).
CORDOBA	Tierralta (52.3).
META	Villavicencio (66.7), Villavicencio (50.0), Villavicencio (45.0), Villavicencio (43.3).
NARIÑO	Puerres (73.0).
PUTUMAYO	San Francisco (80.3), San Francisco (39.8).
SANTANDER	El Playón (35.0).
VAUPES	Mitú (30.0).
VICHADA	Puerto Carreño (87.4).

Para estar informado diariamente de lo que pasa con el **pronóstico del tiempo y las alertas.**

Síguenos en Twitter
@IDEAMColombia



TEMPERATURAS MÁXIMAS

A continuación se relacionan los municipios donde en las últimas 24 horas se registraron temperaturas iguales o superiores a 36.0 °C.

Se aclara que las temperaturas indicadas en los municipios, realmente corresponden a aquellos puntos en los cuales el IDEAM tiene estaciones de monitoreo, pero no necesariamente quiere decir que el dato corresponda a las temperaturas que se presentaron directamente sobre el casco urbano en donde se concentra la mayor población. En ocasiones la estación sobre la cual se destaca el mayor valor de temperatura, a pesar de pertenecer al municipio, puede quedar alejada del centro poblado principal.

DEPARTAMENTO	MUNICIPIO
CESAR	Bosconia (37.6) , Valledupar (35.0), Valledupar (35.0).
CORDOBA	Ayapel (35.0).
CUNDINAMARCA	Jerusalen (36.2).
HUILA	Villavieja (35.8).
LA GUAJIRA	Manaure (36.0), Riohacha (35.2).
NORTE DE SANTANDER	Cúcuta (35.).
TOLIMA	Ambalema (37.2), Natagaima (35.6), Saldaña (35.6), Armero (35.2).



PRONÓSTICO METEOROLÓGICO

Viernes 07 y sábado 08 de julio de 2017



REGIÓN	PRONÓSTICO
SABANA DE BOGOTÁ	<p>VIERNES. En la mañana se espera cielo mayormente cubierto con predominio de tiempo seco en amplios sectores del área, aunque no se descartan lloviznas sobre los Cerros Orientales. Para la tarde se prevé nubosidad variada con probabilidad de lloviznas en el norte de la sabana y en el oriente y norte de la ciudad. El resto del área con tiempo seco. En horas de la noche se prevé cielo parcialmente nublado con predominio de tiempo seco. No se descartan algunas lloviznas hacia el sur del área.</p> <p>SÁBADO. Aunque predominarán condiciones secas con cielo entre parcial a mayormente cubierto, son posibles lloviznas hacia el norte y oriente de la ciudad.</p>
CARIBE	<p>VIERNES. Durante la mañana se presentará cielo parcialmente cubierto con lluvias en sectores de Córdoba. El resto de la región con tiempo seco. En horas de la tarde se espera cielo parcialmente nublado con lluvias al norte de Magdalena y de Cesar y sectores del sur de Córdoba. No se descarta actividad eléctrica. Para las horas de la noche se estiman lluvias de variada intensidad en áreas de Córdoba, sur de Sucre, Bolívar y en el norte de Magdalena.</p> <p>SÁBADO. Se prevé que en la jornada se registren lluvias en zonas de Córdoba, Sucre, Bolívar y en el norte de Magdalena. Precipitaciones menos intensas en Cesar y hacia el sur de La Guajira. Probables descargas eléctricas.</p>
ARCHIPIÉLAGO DE SAN ANDRÉS, PROVIDENCIA Y SANTA CATALINA	<p>VIERNES. En las primeras horas de la mañana se espera cielo mayormente nublado con predominio de tiempo seco, aunque no se descartan lloviznas al sur del área insular. Cielo mayormente nublado con predominio de tiempo seco en las horas de la tarde, salvo al sur de San Andrés con probabilidad de lluvias. Para horas de la noche cielo parcial a mayormente nublado con posibles lluvias en cercanías de San Andrés.</p> <p>SÁBADO. Durante la jornada se prevé cielo entre parcial a mayormente cubierto con precipitaciones a diferentes horas.</p>
MAR CARIBE	<p>VIERNES. Durante la jornada se estima nubosidad con precipitaciones en el occidente del mar Caribe nacional, incluyendo el Golfo de Urabá; probabilidad de actividad eléctrica. El resto del área con poca nubosidad y tiempo seco.</p> <p>SÁBADO. Se estiman precipitaciones en el occidente del mar Caribe nacional, el golfo de Urabá y en cercanías a la costas de Córdoba, con probabilidad de actividad eléctrica, especialmente en la madrugada y en horas de la tarde. No se descarta actividad eléctrica.</p>





PRONÓSTICO METEOROLÓGICO

Viernes 07 y sábado 08 de julio de 2017



REGIÓN	PRONÓSTICO
ANDINA	<p>VIERNES. En horas de la mañana cielo parcialmente cubierto con predominio de tiempo seco en amplios sectores de la región, salvo en el occidente de Antioquia, oriente de Boyacá, Cundinamarca y en las montañas de Nariño, Cauca y sur de Huila y suroccidente de Tolima. En horas de la tarde se prevé aumento de nubosidad con lluvias en el occidente de Antioquia. Precipitaciones de menor intensidad al oriente de Boyacá, Cundinamarca y sur de Huila. En horas de la noche se estima que se mantengan las lluvias en sectores de Santander, Caldas y Antioquia. Son estimadas nuevas precipitaciones en Norte de Santander, Boyacá y en el oriente de Huila y Cundinamarca</p> <p>SÁBADO. Se prevé nubosidad variada con lluvias entre ligeras y moderadas en zonas de Santander, Boyacá, Antioquia y Risaralda. Precipitaciones menos intensas en áreas de Norte de Santander, Cundinamarca, Tolima y Huila.</p>
INSULAR PACÍFICO	<p>VIERNES. En Malpelo y Gorgona, se prevén lluvias en la jornada. Probabilidad de actividad eléctrica.</p> <p>SÁBADO. Para Malpelo y Gorgona, son previstas lluvias a diferentes horas. Probabilidad de actividad eléctrica.</p>
PACÍFICO	<p>VIERNES. En horas de la mañana se prevé cielo entre parcial y mayormente cubierto, con lluvias en sectores del occidente de Chocó, Nariño, Cauca y Valle del Cauca, principalmente a inicios de la mañana. Para la tarde se prevén precipitaciones entre ligeras y moderadas sobre varios sectores de Chocó, Valle del Cauca, Cauca y Nariño. No se descarta actividad eléctrica. Para la noche se estima que se incrementen las precipitaciones en áreas de Chocó y en el occidente de Cauca, Valle del Cauca, mientras que en el occidente de Nariño son previstas precipitaciones menos intensas. Probabilidad de tormentas eléctricas.</p> <p>SÁBADO. Cielo mayormente cubierto con lluvias en varios sectores de la región, las más intensas y con descargas eléctricas en áreas de Chocó, Valle del Cauca y Cauca.</p>
OCÉANO PACÍFICO	<p>VIERNES. Se prevén nubes densas desde las primeras horas de la jornada, con lluvias y descargas eléctricas; las más intensas en cercanías al litoral de Valle del Cauca y Cauca.</p> <p>SÁBADO. Cielo nublado con lluvias en gran parte de la zona oceánica, las de mayor consideración en zonas aledañas al litoral central. Alta probabilidad de actividad eléctrica.</p>





PRONÓSTICO METEOROLÓGICO

Viernes 07 y sábado 08 de julio de 2017



REGIÓN	PRONÓSTICO
ORINOQUIA	<p>VIERNES. En horas de la mañana se prevé cielo parcialmente cubierto con precipitaciones sobre Vichada, Arauca y en algunos sectores del piedemonte Llanero. Para la tarde nubosidad variada con lluvias en Vichada y en áreas de Arauca, Casanare y Meta. Durante la noche se estima aumento de nubosidad con probabilidad de lluvias en el norte y oriente de Vichada; precipitaciones ligeras en el occidente de Casanare y Meta.</p> <p>SÁBADO. Se prevé que las lluvias más intensas y con descargas eléctricas se registren en zonas de Vichada y en el oriente de Arauca y Casanare. Precipitaciones menos intensas en el resto de la región.</p>
AMAZONIA	<p>VIERNES. Se estima para las horas de la mañana precipitaciones en zonas de Guainía, Vaupés, Guaviare, norte de Amazonas, Caquetá, Putumayo y en el piedemonte Amazónico. En horas de la tarde se prevé cielo mayormente cubierto con lluvias en Guainía, Vaupés, Caquetá y en sectores de Amazonas y Putumayo. Para la noche se estima nubosidad variada con precipitaciones en áreas de Amazonas, Caquetá y Guainía.</p> <p>SÁBADO. Se estima que se registren precipitaciones en zonas de Guainía, Guaviare, Caquetá y Putumayo. El resto de la región con tiempo seco.</p>

Planeando tu día?
Descarga YA y conoce...



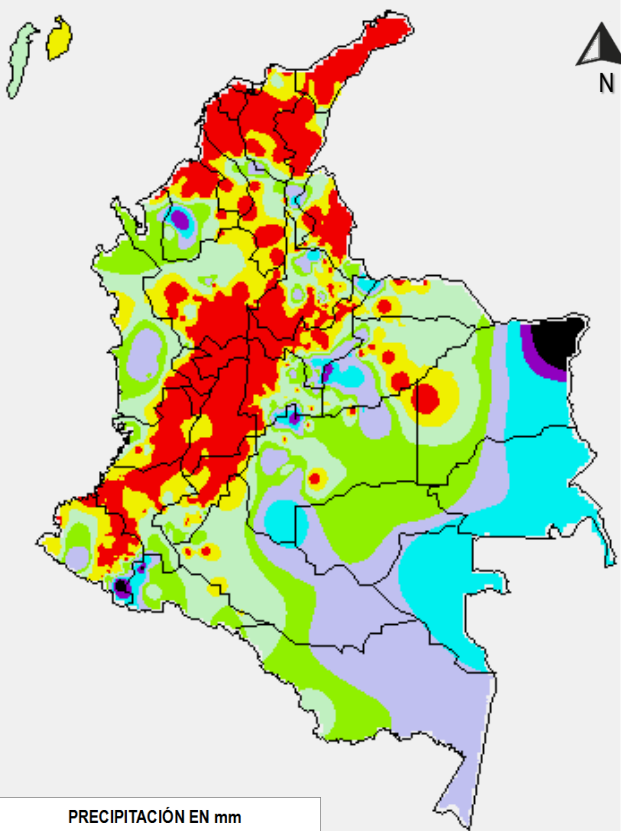
Consúltalo a diario y únete a
la Cultura del Pronóstico del IDEAM

Disponible para

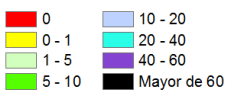


MAPAS DE PRECIPITACIÓN

Precipitación diaria: desde las 7:00 a. m. del día jueves 06 de julio hasta las 7:00 a. m. del día viernes 07 de julio de 2017.

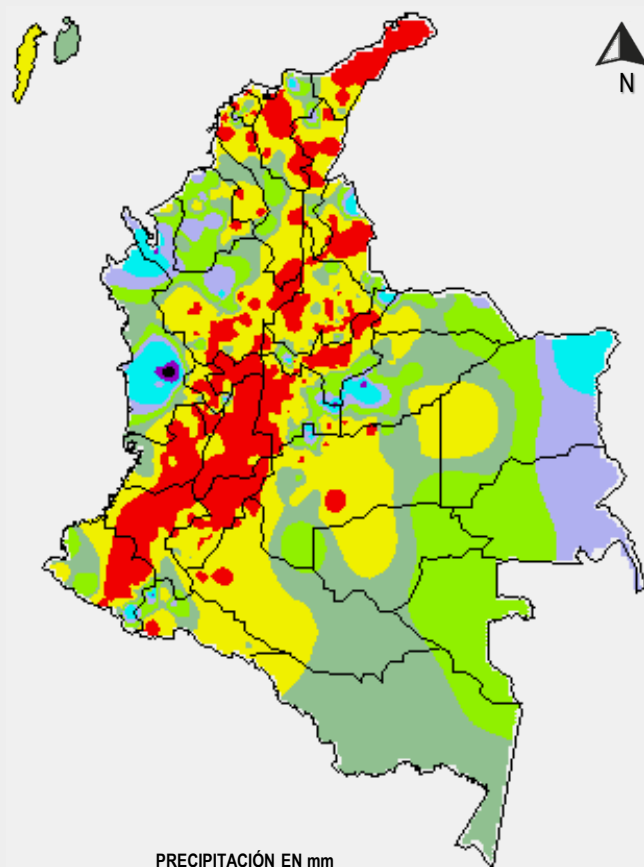


PRECIPITACIÓN EN mm



1 milímetro de precipitación equivale a 1 litro de lluvia por m²

Precipitación de los últimos 3 días: desde las 7:00 a. m. del día martes 04 de julio hasta las 7:00 a. m. del día viernes 07 de julio de 2017.



PRECIPITACIÓN EN mm



1 milímetro de precipitación equivale a 1 litro de lluvia por m²

ALERTAS VIGENTES E INFORMACIÓN ADICIONAL

Para mayor información sobre el pronóstico del estado del tiempo, informes técnicos diarios, comunicados especiales, mapas diarios de temperaturas máximas y mínimas e información diaria de precipitación se sugiere consultar los siguientes enlaces:

- [MAPA DIARIO DE TEMPERATURA MÁXIMA](#)
- [MAPA DIARIO DE TEMPERATURA MÍNIMA](#)
- [INFORMACIÓN DIARIA DE PRECIPITACIÓN Y TEMPERATURA DE LOS PRINCIPALES AEROPUERTOS DEL PAÍS](#)
- [MOAICO MAPAS DE PRECIPITACIÓN DIARIA EN MILÍMETROS](#)

ALERTAS POR NIVELES DE LOS RÍOS

REGIÓN CARIBE

SITIOS PARA LOS CUALES SE GENERA LA ALERTA

ALERTA ROJA

PROBABILIDAD DE OCURRENCIA DE CRECIENTES SÚBITAS EN LOS RÍOS QUE DESEMBOCAN EN EL GOLFO DE URABÁ.

Se mantiene la alerta roja dadas las lluvias ocurridas en las últimas horas que pueden crecientes súbitas en los ríos Mulatos, Chigorodó, Carepa, Apartadó, Ungía, Tolo Tanela Vijagüal, Zungo, Grande, Tie, Caimán Viejo y Caimán Nuevo, río León, Guadualito, Currulao y Turbo, ya que estos ríos son de respuesta rápida y pueden generar creciente súbitas. El IDEAM recomienda a las autoridades de Gestión del Riesgo Local y Regional, y a la población asentada en las márgenes de estos ríos, especialmente los municipios de Apartadó, Turbo, Chigorodó, Carepa y San Pedro de Urabá, para que este atentos ante posibles afectaciones por inundaciones, dado que se mantiene el pronóstico de lluvias para los próximos días en la región..

REGIÓN ORINOQUIA

SITIOS PARA LOS CUALES SE GENERA LA ALERTA

ALERTA ROJA

INCREMENTO EN EL NIVEL DEL RÍO INÍRIDA.

Se mantiene esta alerta debido a que se mantiene la tendencia al incremento en el nivel del río Inírida que es monitoreado a la altura del municipio de Puerto Inírida (Guainía). Los valores actuales se encuentran por encima de la cota crítica de desbordamiento. Se recomienda a pobladores ribereños y autoridades locales y regionales de Gestión de Riesgo, estar atentos ante probables afectaciones por desbordamientos e inundaciones del río Inírida.

REGIÓN PACÍFICO

SITIOS PARA LOS CUALES SE GENERA LA ALERTA

ALERTA ROJA

CRECIENTE SUBITA EN EL RIO MIRA.

Se mantiene la alerta roja por las lluvias registradas y previstas, y asociada a la creciente registrada a la altura de la estación San Juan. Se recomienda a las autoridades de Gestión del Riesgo local y a la población aledaña a las riberas del cauce principal estar atentos ante posibles afectaciones por inundaciones especialmente en zonas bajas.

ALERTAS POR NIVELES DE LOS RÍOS

REGIÓN CARIBE

SITIOS PARA LOS CUALES SE GENERA LA ALERTA

ALERTA NARANJA

PROBABILIDAD DE CRECIENTES SÚBITAS EN EL RIO SAN JORGE.

Se cambia la alerta a naranja debido a la disminución de las lluvias en las últimas horas, sin embargo se debe estar atento al comportamiento del río por el desbordamiento del río San Jorge en el municipio de Pueblo Nuevo (departamento de Córdoba) por el rompimiento del dique de protección y debido a la probabilidad de nuevos incrementos del río San Jorge y sus afluentes, dadas las lluvias de carácter fuerte con presencia de actividad eléctrica que se han registrado en la cuenca media y baja del cauce principal y en sectores de la Mojana.

NIVELES ALTOS EN EL CANAL DEL DIQUE.

Se mantienen altos los niveles a la altura de la estación Gambote en el municipio de Arjona Bolívar, los cuales podrían afectar las márgenes del canal del Dique, similar tendencia se registra en la Ciénaga de Machado, Ciénaga del Jobo y embalse de El Guájaro.

NIVELES ALTOS EN EL RIO MAGDALENA SECTOR EL BANCO (MAGDALENA).

Se mantiene esta alerta debido a que no hay cambios en el nivel del río Magdalena a la altura del Banco; sin embargo, todavía los valores se encuentran en el rango de altos históricos para la época.

NIVELES ALTOS EN EL RÍO SINÚ.

Aunque persiste la tendencia de descenso en los niveles del río Sinú, se mantiene esta alerta ya que continúan en el rango de altos los niveles del cauce principal en la parte baja, en jurisdicción de los municipios de San Bernardo del Viento y Lorica. El IDEAM recomienda a las autoridades de Gestión del Riesgo Local y a la población en general permanezcan atentos al comportamiento de los niveles del río.

REGIÓN ORINOQUIA

SITIOS PARA LOS CUALES SE GENERA LA ALERTA

ALERTA NARANJA

NIVELES ALTOS EN EL RIO META.

Se presentan niveles altos en el río Meta entre la estación Humapo en el municipio de Puerto López (Meta) y en la estación La Hermosa en jurisdicción del municipio de Paz de Ariporo (Casanare). Además persisten las lluvias la zona.

ALERTAS POR NIVELES DE LOS RÍOS

REGIÓN PACÍFICO

SITIOS PARA LOS CUALES SE GENERA LA ALERTA

ALERTA NARANJA

PROBABILIDAD DE CRECIENTES SÚBITAS EN LOS RÍOS AFLUENTES DIRECTOS AL OCÉANO PACÍFICO Y EN LA CUENCA DEL RÍO SAN JUAN.

Se mantiene la alerta naranja debido a las precipitaciones registradas y a que se pronostica persistan las precipitaciones en los departamentos de Chocó y Valle del Cauca, las cuales pueden generar nuevos incrementos en el nivel de los ríos San Juan, Dagua, Anchicayá, Baudó, Docampadó y sus ríos tributarios, entre otros. El IDEAM mantiene la recomendación para que la población en general mantenga atento seguimiento al comportamiento y fluctuaciones en los niveles de estos ríos, dado que se pronostica persistan las lluvias durante los próximos días en la región.

REGIÓN ANDINA

SITIOS PARA LOS CUALES SE GENERA LA ALERTA

ALERTA NARANJA

PROBABILIDAD DE CRECIENTES SÚBITAS EN EL RÍO NECHÍ Y SUS AFLUENTES.

Se mantiene esta alerta dadas las precipitaciones que se han registrado en la cuenca media y baja del río Nechí, por lo que se prevé incrementos moderados en los niveles del cauce principal y sus afluentes, a la altura del municipio de Zaragoza (Antioquia) hasta su afluencia con el río Cauca.

PROBABILIDAD DE CRECIENTES SÚBITAS EN LOS RÍOS DE MONTAÑA DEL DEPARTAMENTO DE ANTIOQUIA.

Se mantiene esta alerta debido a las precipitaciones que se han registrado en los últimos días en el departamento de Antioquia, las cuales pueden generar crecientes súbitas en los ríos de las dos vertientes de la cordillera occidental y en la vertiente occidental de la cordillera central. Se recomienda especial atención al comportamiento en los niveles de los ríos Porce, Taraza, Man, Nare, San Juan y La quebrada La Liboriana y sus afluentes, entre otros.

NIVELES ALTOS EN EL RÍO CAUCA EN EL MUNICIPIO DE GUARANDA (SUCRE).

Continúa la tendencia al descenso en los niveles del río Cauca en la estación las Varas, se mantiene esta alerta dadas las afectaciones en el sector comprendido entre los municipios de Guaranda (Sucre), Achí y Pinillos (Bolívar). Igualmente, hay posibilidad de rompimiento de las estructuras de protección contra inundaciones en la zona.

SE PREVÉ UNA CRECIENTE SÚBITA EN EL RÍO LEBRIJA

Se mantiene esta alerta dadas las lluvias fuertes que se presentaron sobre sectores del norte del departamento de Santander en los últimos días, las cuales podrían generar incrementos súbitos en el nivel del río Lebrija y sus afluentes (ríos Frio y de Oro), el cual es monitoreado en la estación San Rafael municipio de Sabana de Torres (Santander). Se recomienda a los pobladores de las zonas ribereñas bajas estar atentos al comportamiento del nivel del río.

ALERTAS POR NIVELES DE LOS RÍOS

REGIÓN CARIBE

SITIOS PARA LOS CUALES SE GENERA LA ALERTA

PROBABILIDAD DE CRECIENTES SÚBITAS EN LOS RÍOS QUE DESCENDEN DE LA SIERRA NEVADA DE SANTA MARTA.

Se mantiene esta alerta amarilla dado que no se descarta la ocurrencia de incrementos en los niveles de los ríos que descenden de la Sierra Nevada de Santa Marta, en especial los ríos Fundación, Aracataca, Ariguaní, Guachaca, Piedras, Palomino, Minca, Manzanares y Ranchería; al igual que en el río Cesar y su principal afluente el río Guatapurí, producto de las lluvias de variada intensidad que se han presentado en inmediaciones de la Sierra.

PROBABILIDAD DE CRECIENTES SUBITAS EN QUEBRADAS Y ARROYOS DE LOS DEPARTAMENTOS DE ATLÁNTICO, BOLÍVAR, SUCRE Y CESAR.

Se mantiene esta alerta dado las precipitaciones registradas en la zona y ante la probabilidad de crecientes súbitas en los ríos, quebradas y arroyos de los departamento de Atlántico, Bolívar, Sucre y Cesar, dado que se pronostica durante los próximos días persistan las lluvias de carácter fuerte en estos departamentos. Se destaca la probabilidad de incrementos súbitos con valores altos en los niveles de los ríos Ariguaní, Guatapurí, Urumita y Maracas, afluentes al río Cesar, al igual que para las ríos, quebradas y arroyos de los departamentos de Sucre, Bolívar y Atlántico. El IDEAM recomienda a los comités de Gestión del Riesgo, tanto locales como regionales, estar atentos a las fluctuaciones en los niveles de los ríos, quebradas y arroyos de los anteriores departamentos, así como a la comunidad en general asentada en las márgenes de estos ríos, para que estén atentos al comportamiento de los niveles.

ALERTA AMARILLA

REGIÓN ANDINA

SITIOS PARA LOS CUALES SE GENERA LA ALERTA

INCREMENTO EN EL NIVEL DEL EMBALSE GUAVIO

De acuerdo con el comunicado de EMGESA de ayer 06 de julio a las 6:00 p.m., se genera Alerta Amarilla debido a que se están realizando descargas controladas de agua del embalse de la central hidroeléctrica. Según el reporte el nivel del embalse se encuentra en 1629.60 msnm que equivale a 97.66% del volumen útil. EMGESA recomienda a las comunidades y especialmente a los habitantes de las zonas ribereñas de los ríos Guavio y Upía (Gachalá, Cundinamarca), localizados aguas abajo del embalse de la central hidroeléctrica de El Guavio que no hagan uso de las zonas ribereñas de los cauces ni permitan que personas o semovientes transiten por dichas áreas.

ALERTA AMARILLA

ALERTAS POR NIVELES DE LOS RÍOS

REGIÓN ANDINA

SITIOS PARA LOS CUALES SE GENERA LA ALERTA

ALERTA AMARILLA

INCREMENTO DE LOS NIVELES EN LA CUENCA MEDIA DEL RÍO BOGOTÁ

Se registra un incremento considerable en los niveles del río Bogotá a la altura de la estación Santa Rosita, se genera la alerta para los municipios de Nemocón, Sesquilé y Tocancipá.

REGIÓN ORINOQUIA

SITIOS PARA LOS CUALES SE GENERA LA ALERTA

ALERTA AMARILLA

PROBABILIDAD DE INCREMENTOS SÚBITOS EN AFLUENTES DEL RÍO META.

Se mantiene esta alerta ante posibles incrementos moderados en los niveles de los ríos Humea, Guacavia, Guatiquía, Guayuriba, Negro, Cusiana y Cravo Sur, que descienden del piedemonte llanero, aportantes del río Meta.

NIVELES ALTOS EN EL RÍO ARAUCA.

Se mantiene esta alerta debido a que los niveles del río Arauca a la altura de la población de Arauquita, se encuentran en el rango de medios a altos históricos para la época; sin embargo, se prevé incrementos en los niveles de los aportantes en la cuenca alta dado el pronóstico de lluvias en la región.

ALERTAS POR AMENAZAS DE INCENDIOS DE LA COBERTURA VEGETAL

ALERTA ROJA:

Amenaza Alta o muy alta de ocurrencia de incendios de la cobertura vegetal en zonas de bosques, cultivos y pastos, localizados en los siguientes municipios y sectores aledaños:

ALERTA NARANJA:

Amenaza moderada de ocurrencia de incendios de la cobertura vegetal en zonas de bosques, cultivos y pastos, localizados en los siguientes municipios y sectores aledaños:

REGIÓN CARIBE

**ALERTA
ROJA****SITIOS PARA LOS CUALES SE GENERA LA ALERTA**

LA GUAJIRA: Manaure y Uribia.

REGIÓN CARIBE

**ALERTA
NARANJA****SITIOS PARA LOS CUALES SE GENERA LA ALERTA**

ATLÁNTICO: Barranquilla, Luruaco, Piojó, Puerto Colombia y Tubará.

CESAR: Agustín Codazzi, Astrea, Becerrill, Bosconia, Chimichagua, Chiriguaná, Curumaní, El Paso y La Jagua de Ibirico.

MAGDALENA: Ariguaní (El Difícil), Fundación, Pijiño del Carmen, Plato y Santa Ana.

Especial atención en el Parque Nacional Natural de Macuira.

REGIÓN ANDINA

**ALERTA
NARANJA****SITIOS PARA LOS CUALES SE GENERA LA ALERTA**

BOYACÁ: Arcabuco, Chíquiza, Motavita, Ráquira, Sáchica, San Miguel de Sema, Sora, Susacón, Sutamarchán, Tinjacá, Tunja y Villa de Leyva.

CUNDINAMARCA: Cajicá, Chía, Cota, Funza, Madrid, Mosquera, Tenjo y Zipacón.

HUILA: Baraya, Colombia, Gigante, Íquira, Palermo, Tello, Teruel y Villavieja.

TOLIMA: Alvarado, Rovira y Valle de San Juan.

VALLE DEL CAUCA: Calima (El Darién), Candelaria, Florida, Ginebra, Guacarí, Jamundí, Pradera, Riofrio, Trujillo, Vijes, Yotoco, Yumbo y Zarzal.

Especial atención en los Parques Nacionales Naturales de Iguaque, Galeras, Las Hermosas, Los Farallones de Cali, Nevado del Huila y Sumapaz.

ALERTAS POR AMENAZAS DE DESLIZAMIENTO

ALERTA ROJA:

Amenaza alta a muy alta por deslizamientos de tierra detonados por lluvias, localizados en los siguientes municipios:

ALERTA NARANJA:

Amenaza moderada por deslizamientos de tierra detonados por lluvias, localizados en los siguientes municipios:

REGIÓN CARIBE

ALERTA NARANJA	SITIOS PARA LOS CUALES SE GENERA LA ALERTA
	CÓRODBA: Tierralta

REGIÓN ANDINA

ALERTA NARANJA	SITIOS PARA LOS CUALES SE GENERA LA ALERTA
	ANTIOQUIA: Apartadó, Carepa, Chigorodó y Turbo. BOYACÁ: Cubará, San Luis de Gaceno y San Pablo de Borbur. CUNDINAMARCA: Guayabetal y Ubalá. NORTE DE SANTANDER: Toledo. SANTANDER: Coromoro y Encino.

REGIÓN ORINOQUIA

ALERTA NARANJA	SITIOS PARA LOS CUALES SE GENERA LA ALERTA
	META: Acacías, El Calvario, Restrepo, San Juanito y Villavicencio. CASANARE: Aguazul y Chámeza.

REGIÓN PACÍFICO

ALERTA NARANJA	SITIOS PARA LOS CUALES SE GENERA LA ALERTA
	CHOCÓ: Atrato (Yuto), Bagadó, Belén de Bajirá, Cértegui, Condoto, El Cantón del San Pablo (Managrù), Istmina, Lloró, Medio San Juan (Andagoya), Quibdó, Río Iró (Santa Rita), Río Quito (Paimadó), Tadó, Unión Panamericana (Animas). NARIÑO: Barbacoas, Puerres y Tumaco.

ALERTAS POR AMENAZAS DE DESLIZAMIENTO

ALERTA ROJA:

Amenaza alta a muy alta por deslizamientos de tierra detonados por lluvias, localizados en los siguientes municipios:

ALERTA NARANJA:

Amenaza moderada por deslizamientos de tierra detonados por lluvias, localizados en los siguientes municipios:

REGIÓN DE LA AMAZONIA

ALERTA NARANJA

SITIOS PARA LOS CUALES SE GENERA LA ALERTA

PUTUMAYO: San Francisco.

REGIÓN CARIBE

ALERTA AMARILLA

SITIOS PARA LOS CUALES SE GENERA LA ALERTA

CESAR: La Gloria, Pailitas, Pelaya, Pueblo Bello y Valledupar.

CÓRDOBA: Puerto Libertador .

LA GUAJIRA: San Juan del Cesar.

MAGDALENA: Ciénaga, Fundación y Santa Marta.

REGIÓN ANDINA

ALERTA AMARILLA

SITIOS PARA LOS CUALES SE GENERA LA ALERTA

ANTIOQUIA: Abejorral, Amagá, Amalfi, Andes, Angelópolis, Anorí, Argelia, Armenia, Briceño, Cáceres, Caldas, Campamento, Cañasgordas, Caracolí, Caramanta, Ciudad Bolívar, Concordia, Dabeiba, Ebéjico, Fredonia, Frontino, Giraldo, Heliconia, Ituango, La Ceja, La Pintada, La Unión, Maceo, Medellín, Montebello, Nariño, Puerto Berrío, Puerto Nare, Puerto Triunfo, Remedios, Salgar, San Carlos, San Francisco, San Luis, Santa Bárbara, Santa Fe de Antioquia, Segovia, Sonsón, Sopetrán, Tarazá, Tarso, Toledo, Uramita, Urrao, Valdivia, Vegachí, Venecia, Yalí, Yarumal y Yolombó.

BOYACÁ Almeida, Aquitania, Berbeo, Betétiva, Buenavista, Campohermoso, Chinavita, Chita, Chivor, Coper, Corrales, El Espino, Gámeza, Guicán, La Victoria, Labranzagrande, Macanal, Maripí, Miraflores, Mongua, Monquirá, Muzo, Otanche, Pachavita, Páez, Pajarito, Panqueba, Pauna, Paya, Paz de Río, Pesca, Pisva, Puerto Boyacá, Quípama, Rondón, Saboyá, San José de Pare, Santa María, Santana, Socotá, Sogamoso, Tasco, Tibaná, Tópaga, Turmequé, Umbita y Ventaquemada.

CALDAS: Aguadas, Chinchiná, Filadelfia, La Merced, Manizales, Manzanares, Marmato, Marulanda, Neira, Pácora, Pensilvania, Salamina, Samaná, Supia y Villamaria.

ALERTAS POR AMENAZAS DE DESLIZAMIENTO

ALERTA ROJA:

Amenaza alta a muy alta por deslizamientos de tierra detonados por lluvias, localizados en los siguientes municipios:

ALERTA NARANJA:

Amenaza moderada por deslizamientos de tierra detonados por lluvias, localizados en los siguientes municipios:

REGIÓN ANDINA

SITIOS PARA LOS CUALES SE GENERA LA ALERTA

**ALERTA
AMARILLA**

CUNDINAMARCA: Agua de Dios, Albán, Anapoima, Anolaima, Apulo, Arbeláez, Beltrán, Bituima, Bogotá, D.C., Bojacá, Cabrera, Cachipay, Caparrapí, Cáqueza, Carmen de Carupa, Chaguaní, Chipaque, Chocontá, Cucunubá, El Colegio, El Peñón, El Rosal, Facatativá, Fusagasugá, Gachetá, Gama, Granada, Guaduas, Guatavita, Guayabal de Siquima, Gutiérrez, Jerusalén, La Calera, La Mesa, La Palma, La Peña, La Vega, Lenguaque, Machetá, Medina, Nilo, Nimaima, Nocaima, Pacho, Paima, Pandi, Pasca, Pulí, Quebradanegra, Quetame, Quipile, Ricaurte, San Antonio de Tequendama, San Bernardo, San Cayetano, San Francisco, San Juan de Rioseco, Sasaima, Sesquile, Sibaté, Silvania, Soacha, Subachoque, Suesca, Supatá, Sutatausa, Tabio, Tausa, Tena, Tibacuy, Tocaima, Topaipí, Utica, Venecia, Vergara, Vianí, Villagómez, Villapinzón, Villeta, Viotá, Yacopí, Zipacón y Zipaquirá.

HUILA: Aipe, La Plata y Neiva.

NORTE DE SANTANDER: Ábrego, Cácora, Chinácota, Chitagá, Convención, Cucutilla, Durania, El Zulia, Gramalote, Hacarí, Labateca, Lourdes, Pamplona, Salazar, San Calixto, Sardinata, Silos, Teorama y Villa Caro.

QUINDÍO: Calarcá, Córdoba y Salento.

RISARALDA: Santa Rosa de Cabal.

SANTANDER: Albania, Barbosa, Bolívar, Carcasí, Charalá, Chipatá, Contratación, El Carmen, El Guacamayo, Florián, Floridablanca, Girón, Guavatá, Guepsa, La Belleza, La Paz, Landázuri, Lebrija, Macaravita, Matanza, Mogotes, Puente Nacional, Rionegro, San Andrés, San Benito, San Miguel, San Vicente de Chucurí, Santa Helena del Opón, Sucre, Tona, Valle de San José y Vélez.

TOLIMA: Alpujarra, Anzoátegui, Armero (Guayabal), Ataco, Cajamarca, Carmen de Apicalá, Casabianca, Chaparral, Cunday, Dolores, Falan, Fresno, Herveo, Ibagué, Icononzo, Lérída, Líbano, Mariquita, Melgar, Murillo, Natagaima, Palocabildo, Planadas, Prado, Purificación, Rioblanco, Roncesvalles, San Antonio, Villahermosa y Villarrica.

REGIÓN ORINOQUIA

SITIOS PARA LOS CUALES SE GENERA LA ALERTA

**ALERTA
AMARILLA**

CASANARE: Hato Corozal, La Salina, Nunchía, Paz de Ariporo, Pore, Recetor, Sabanalarga, Támara, Tauramena y Yopal.

META: Cubarral, Cumaral y Guamal.

ALERTAS POR AMENAZAS DE DESLIZAMIENTO

ALERTA ROJA:

Amenaza alta a muy alta por deslizamientos de tierra detonados por lluvias, localizados en los siguientes municipios:

ALERTA NARANJA:

Amenaza moderada por deslizamientos de tierra detonados por lluvias, localizados en los siguientes municipios:

REGIÓN PACÍFICO

SITIOS PARA LOS CUALES SE GENERA LA ALERTA

ALERTA AMARILLA

CAUCA: Almaguer, Bolívar, Buenos Aires, Caldono, Corinto, El Tambo, Inzá, Jambaló, La Sierra, La Vega, López, Miranda, Páez (Belalcázar), Rosas, Santa Rosa, Silvia, Suárez, Toribío y Totoró.
CHOCÓ: Bahía Solano (Mutis), El Carmen, Nóvita y Sipí.
NARIÑO: Albán (San José), Buesaco, Córdoba, Cumbitara, Linares, Potosí, Samaniego.
VALLE DEL CAUCA: Bolívar, Buenaventura, Buga, Bugalagrande, Calima (El Darién), Dagua, El Cerrito, El Dovio, Palmira, San Pedro, Sevilla, Tuluá y Versalles.

REGIÓN AMAZONIA

SITIOS PARA LOS CUALES SE GENERA LA ALERTA

ALERTA AMARILLA

CAQUETÁ: Belén de Los Andaquíes y Morelia.
PUTUMAYO: Mocoa

ALERTAS POR AMENAZAS DE DESLIZAMIENTO

ALERTA ROJA:

Amenaza alta a muy alta por deslizamientos de tierra detonados por lluvias, localizados en los siguientes municipios:

ALERTA NARANJA:

Amenaza moderada por deslizamientos de tierra detonados por lluvias, localizados en los siguientes municipios:

SECTORES VIALES

SECTORES VIALES IDENTIFICADOS CON POTENCIALIDAD DE DESLIZAMIENTOS, EN LOS CUALES GENERAN ALERTAS

DEPARTAMENTO	SECTOR VIAL
ARAUCA	La Lejía - Saravena
ANTIOQUIA	El Tigre - Dabeiba Los Llanos - Tarazá
BOYACÁ	Guateque - El Secreto La Lejía - Saravena Otanche - Río Minero
CASANARE	Cumalar - Barranca de Upía Guateque - El Secreto
CHOCÓ	Certeguí - Quibdó Las Animas - Certeguí Las Animas - Mumbú Río Pató (El Afirmado) - La Ye (Las Animas)
CUNDINAMARCA	Bogotá (El Portal) - Villavicencio Cumalar - Barranca de Upía
META	Bogotá (El Portal) - Villavicencio Cumalar - Barranca de Upía Entrada Ciudad Porfía - Caño Tigre Pipiral - Villavicencio "Puente Guatiquía - Los Caballos" "Variante de Restrepo" Variante de Restrepo" Ye de Granada - Paso por el Puente sobre el Río Ocoa
NARIÑO	Junín - Tuquerres La Espriella - Río Mataje La Piscicultura - El Pepino Tumaco - Junín
NORTE DE SANTANDER	La Lejía - Saravena
PUTUMAYO	La Piscicultura - El Pepino

ALERTAS METEOMARINA

MAR CARIBE

ALERTA AMARILLA

POR TIEMPO LLUVIOSO.

Se prevén precipitaciones de variada intensidad con probabilidad de descargas eléctricas y ráfagas de viento en sectores del occidente del Caribe colombiano, sobre el archipiélago de San Andrés y Providencia. Por lo tanto, se recomienda a pescadores y usuarios de embarcaciones de poco calado consultar con las Capitanías de puerto antes de zarpar, de igual forma, se recomienda a los habitantes costeros estar atentos a la evolución de las condiciones meteorológicas.

POR PLEAMAR.

En amplios sectores del mar Caribe nacional se presenta una pleamares de poca significancia que se extenderá hasta el próximo 09 de julio. Por lo anterior se recomienda a los habitantes coseros estar atentos con la evolución del fenómeno.

POR VIENTO Y OLEAJE.

Se estiman velocidades de viento entre 15 a 25 nudos con probabilidad de rachas mayores y altura del oleaje entre 2.0 a 4.0 metros, especialmente en el centro y algunas zonas sectorizadas del oriente del mar Caribe colombiano. Por lo tanto, se recomienda a pescadores y usuarios de embarcaciones de poco calado consultar con las Capitanías de puerto antes de zarpar y a los habitantes costeros estar atentos a la evolución de las condiciones meteorológicas.

OCÉANO PACÍFICO

ALERTA NARANJA

POR TIEMPO LLUVIOSO.

Se prevén precipitaciones con actividad eléctrica durante el día, sobre la cuenca del Océano Pacífico Colombiano; las de mayor intensidad se ubicaran sobre el litoral y mar adentro del centro de la cuenca. Por lo tanto, se recomienda a pescadores y usuarios de embarcaciones de poco calado consultar con las Capitanías de puerto antes de zarpar. De igual forma, se recomienda a los habitantes costeros estar atentos a la evolución de las condiciones meteorológicas.

°C: grados Celsius

m: metros

mm: milímetros

msnm: metros sobre nivel del mar

Km/h: kilómetros por hora

HLC: hora local colombiana

GOES: Geostationary Operational Environmental Satellites (Satélite Geoestacionario Operacional Ambiental).

GOES-13 es el designado GOES-Este, localizado en 75° W sobre el ecuador geográfico.

PNN: Parque Nacional Natural

SFF: Santuario de Fauna y Flora



ALERTA ROJA. PARA TOMAR ACCIÓN Advierte al Sistema Nacional de Gestión del Riesgo de Desastres sobre el peligro de un fenómeno y sus efectos adversos sobre la población. Se emite una alerta sólo cuando la identificación de un evento extraordinario indique la amenaza inminente y cuando la gravedad del fenómeno requiera atención prioritaria de los comités departamentales y locales.



ALERTA NARANJA. PARA PREPARARSE Indica la amenaza de un fenómeno. No implica riesgo inmediato por lo que es catalogado como un mensaje para informarse y prepararse. El aviso implica vigilancia continua ya que las condiciones son propicias para el desarrollo de un suceso natural.



ALERTA AMARILLA. PARA INFORMARSE Se emite cuando las condiciones hidrometeorológicas son favorables para la ocurrencia de un fenómeno natural y pueden aumentar el riesgo según los pronósticos. Por sus características, este nivel está encaminado a informar.

CONDICIONES NORMALES Indica que no existe ninguna clase de alerta para la región o zona mencionada.

OMAR FRANCO | Director General

CHRISTIAN EUSCÁTEGUI | Jefe Oficina del Servicio de Pronósticos y Alertas

Profesionales de Turno:

Marinella Valencia, Juan Barrios, Sonia Bermúdez, Mirovan Sverko, Mauricio Torres, Benjamín Rodríguez y Alberto Pardo.

<http://www.ideam.gov.co>

Correos electrónicos: servicio@ideam.gov.co, alertas@ideam.gov.co

Calle 25D # 96B - 70, Piso 3. Bogotá, D.C., Colombia.

Teléfono: 3075625 Ext. 1334-1336.

Síguenos en:

